

PREFEITURA MUNICIPAL
DE ROSÁRIO DO SUL
APROVADO

Rosário do Sul, 29/10/20

Bruna Fagundes
DEPARTAMENTO DE ENGENHARIA

Bruna Fagundes
Arquiteta e Urbanista
CAU A155895-1
Portaria Nº 0970/2019



PREFEITURA MUNICIPAL DE ROSÁRIO DO SUL
ESTADO DO RIO GRANDE DO SUL – BRASIL
SECRETARIA MUNICIPAL DE OBRAS, VIAÇÃO, TRÂNSITO E TRANSPORTE
DEPARTAMENTO DE ENGENHARIA



PROJETO:

DRENAGEM SUPERFICIAL - ÁGUAS PLUVIAIS

ENDEREÇO:

Rua Rio de Janeiro - Trecho entre Rua Minas Gerais e
Rua Osvaldo Aranha

RESP. TÉCNICO:

Matheus V. Filippi
ENG.º CIVIL MATHEUS VIEIRA FILAPPI
CREA: RS 237.845 - PORT. Nº 0972/2019

DATA:

JUNHO/2020

ÁREA:

2.956,66 m²

COORDENADAS:

INDICADAS

ESCALA:

INDICADA

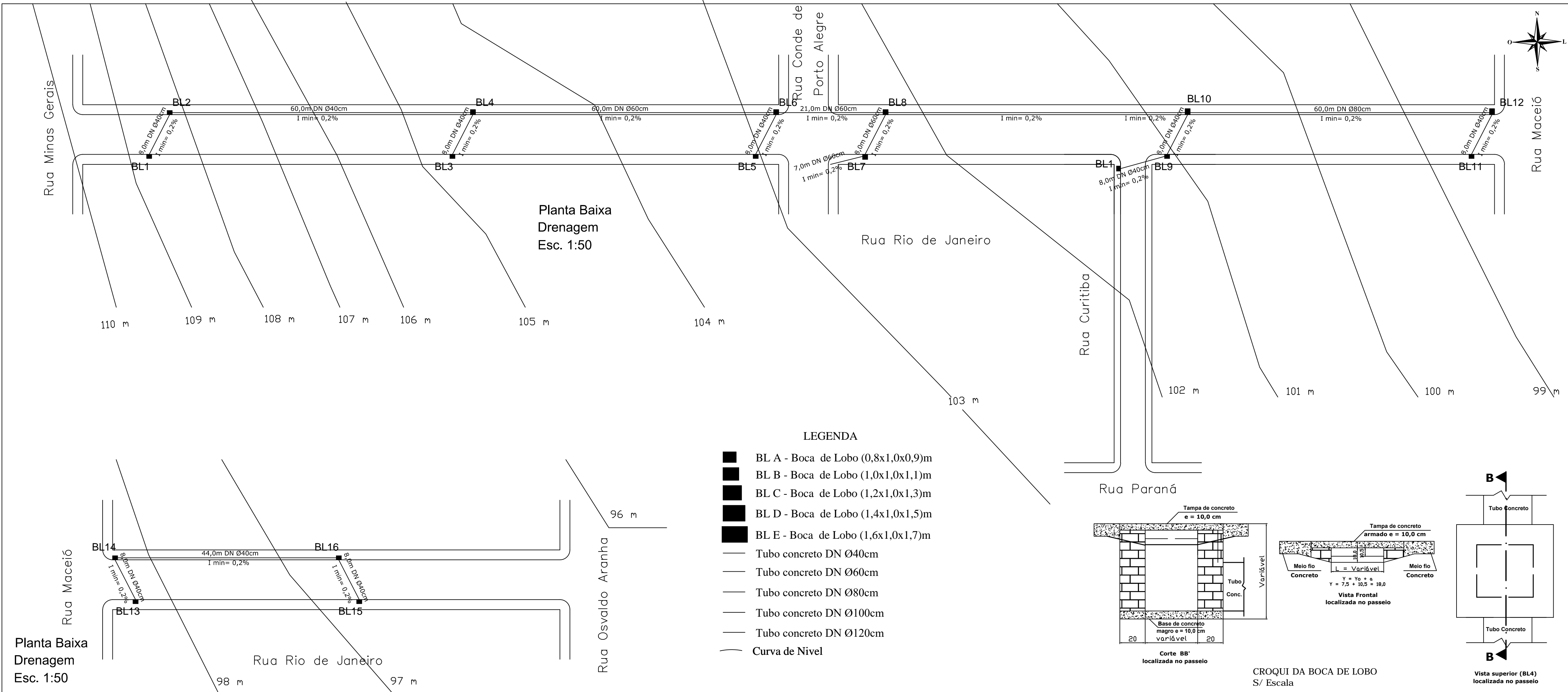
DESENHO:

PROPRIETÁRIO:

Zilase Jobim Argemi Rossignollo
PREFEITURA MUNICIPAL DE ROSÁRIO DO SUL
ZILASE JOBIM ARGEMI ROSSIGNOLLO - PREF. MUNICIPAL

PRANCHA:

2/3



PREFEITURA MUNICIPAL DE ROSÁRIO DO SUL
ESTADO DO RIO GRANDE DO SUL – BRASIL
SECRETARIA MUNICIPAL DE OBRAS, VIAÇÃO, TRÂNSITO E TRANSPORTE
DEPARTAMENTO DE ENGENHARIA

PROJETO: DRENAGEM SUPERFICIAL - ÁGUAS PLUVIAIS	DATA: JUNHO/2020
ENDEREÇO: Rua Rio de Janeiro - Trecho entre Rua Minas Gerais e Rua Osvaldo Aranha	ÁREA: 2.956,66 m²
RESP. TÉCNICO: ENG.º CIVIL MATEUS VIEIRA FILAPPI CREA: RS 237.845 - PORT. Nº 0972/2019	COORDENADAS: INDICADAS
PROPRIETÁRIO: PREFEITURA MUNICIPAL DE ROSÁRIO DO SUL ZILASE JOBIM ARGEMI ROSSIGNOLLO - PREF. MUNICIPAL	ESCALA: INDICADA
	DESENHO:

PRANCHA:
2/3